



Byggnads medlemspanel –
eftervalsekäten
EU-parlamentsvalet 2009

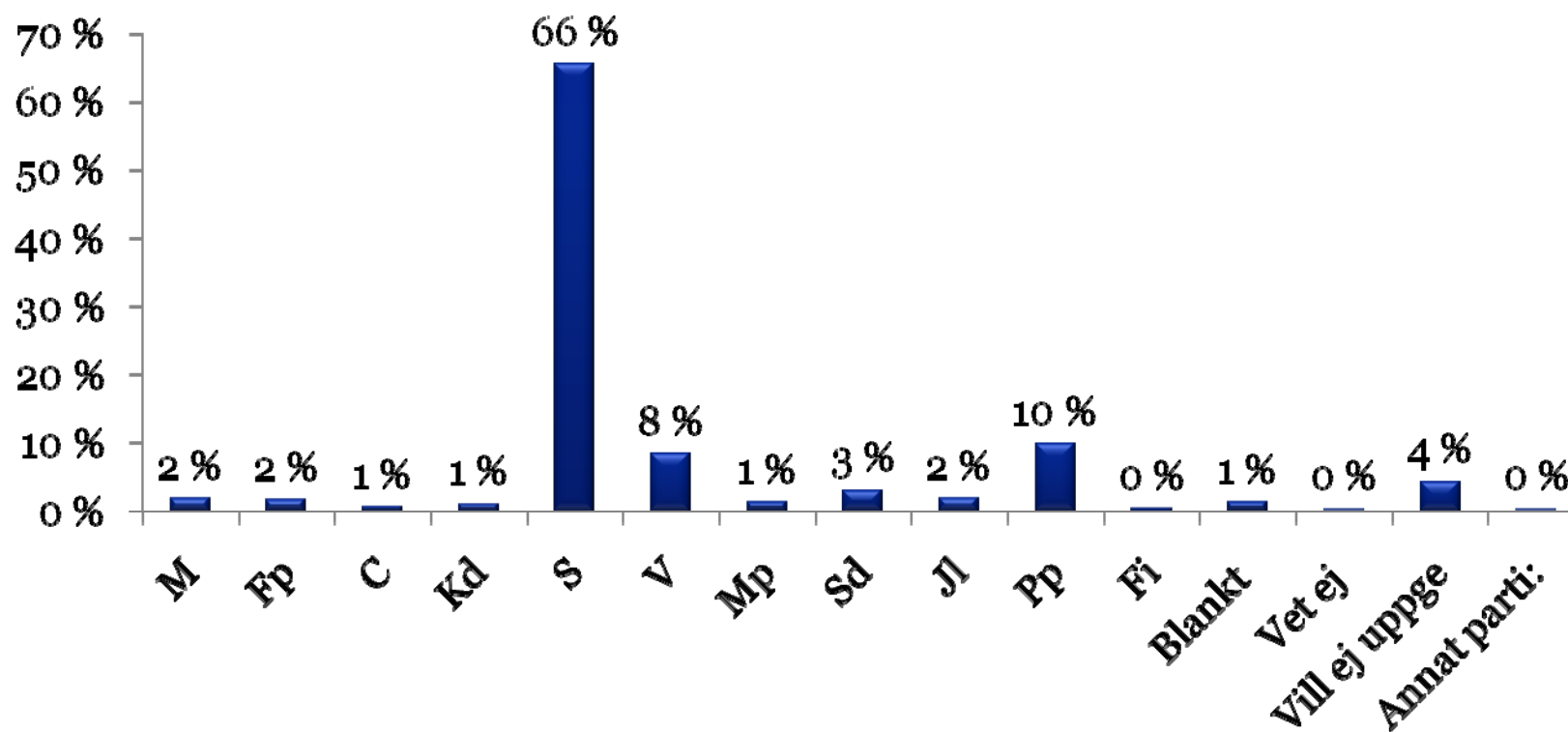


Byggnads medlemspanel

- Ca 2000 medlemmar ingår i panelen.
- 967 medlemmar har svarat på denna enkät.
- Fältperioden var 26/6 – 13/8 2009
- Resultatet är viktat.

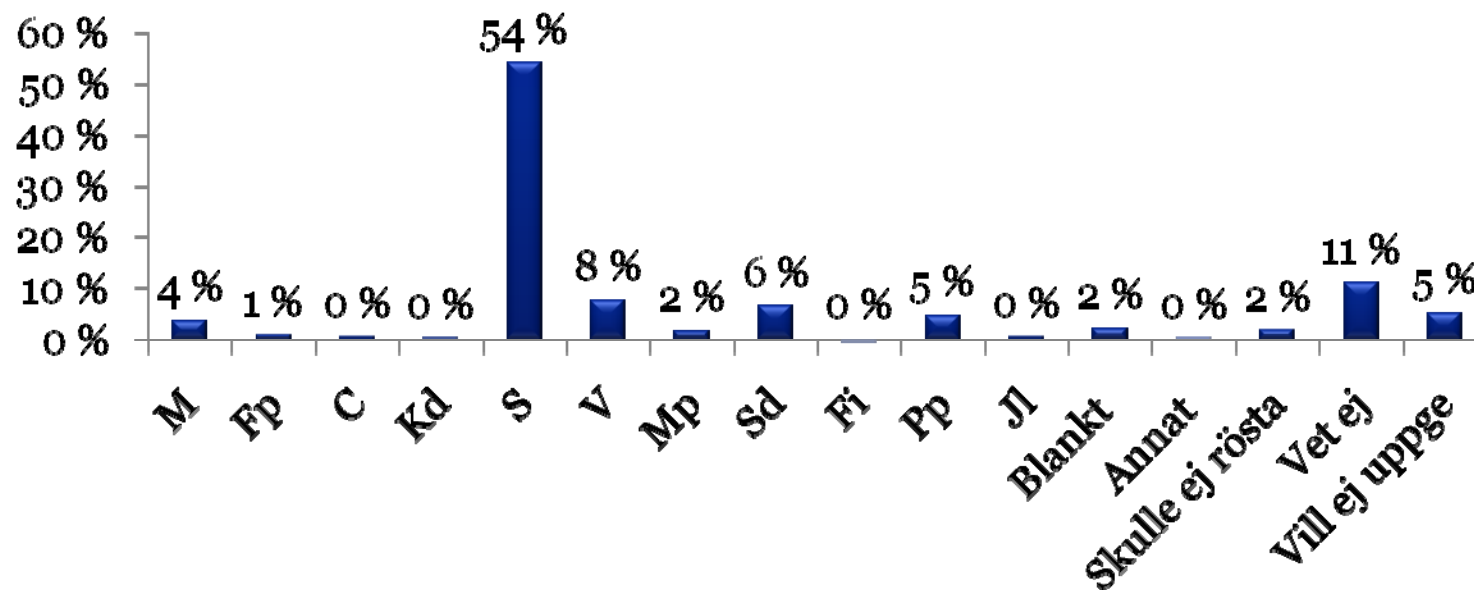
2 av 3 röstade på S, 1 av 10 på Pp

Vilket parti röstade du på i valet till Europaparlamentet?



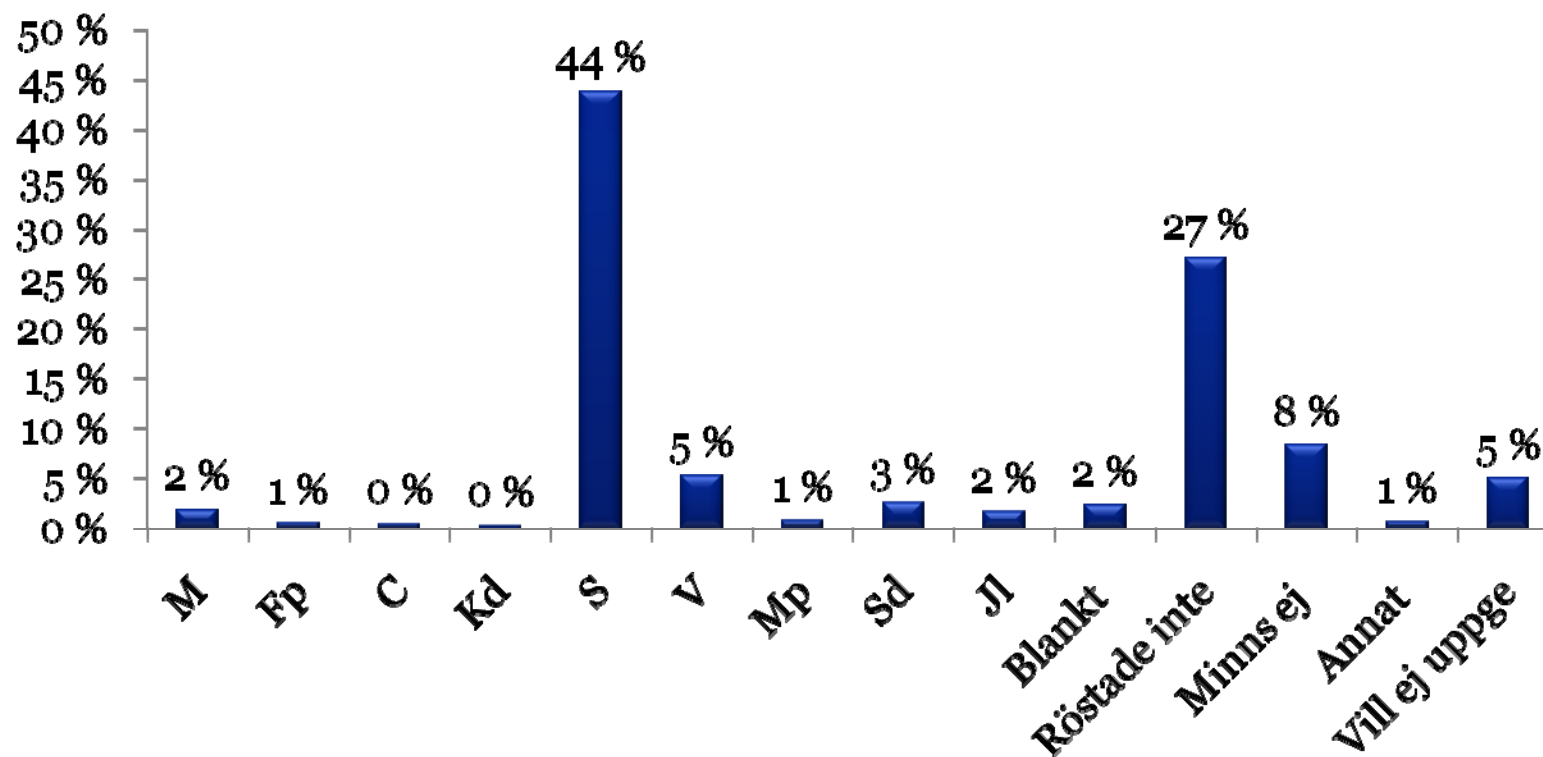
54% skulle ha röstat på (s) om det var riksdagsval

Vilket parti skulle du rösta på om det var val till riksdagen idag?



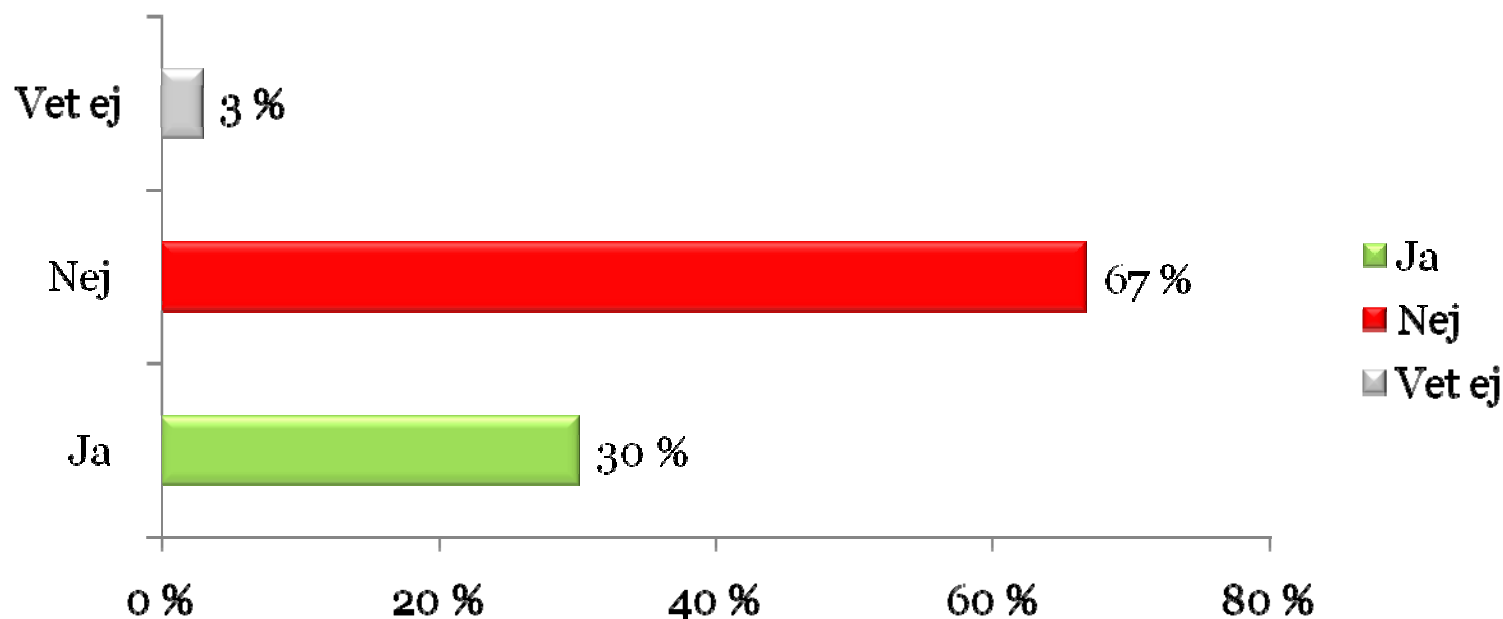
Drygt 1 av 4 röstade inte 2004

Vilket parti röstade du på i det förra valet till EUROPAPARLAMENTET 2004?



3 av 10 funderade att rösta på något annat parti än vad de gjorde

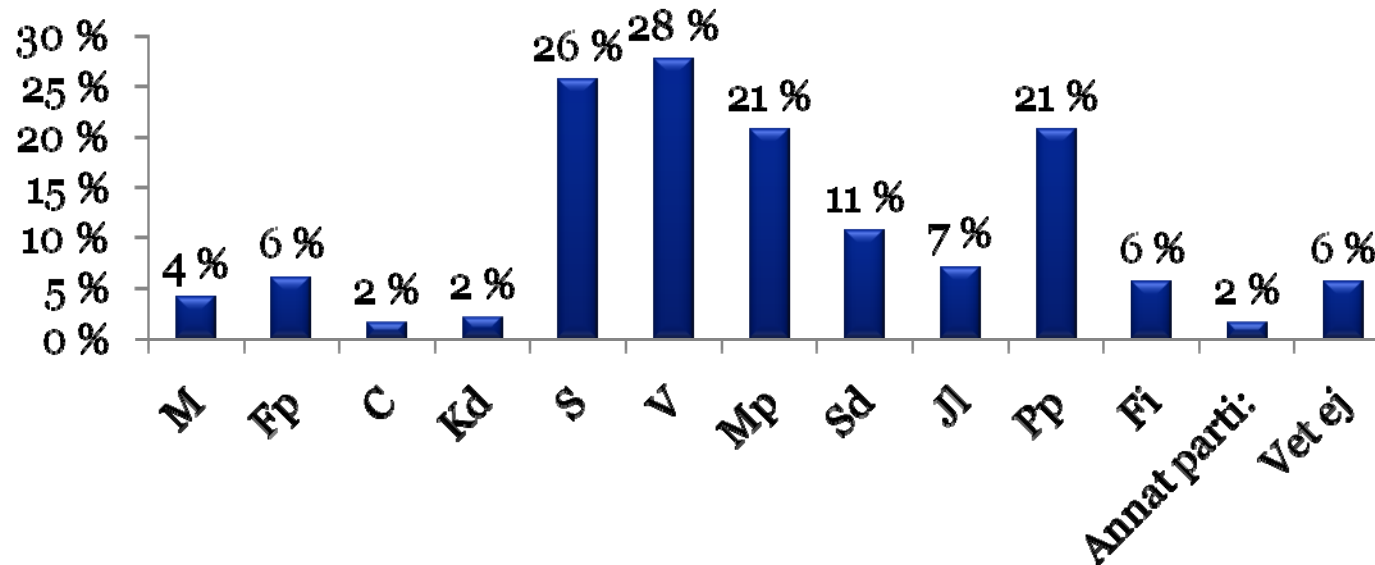
Funderade du under valrörelsen inför Europavalet på att rösta på något annat parti än det du slutligen röstade på?





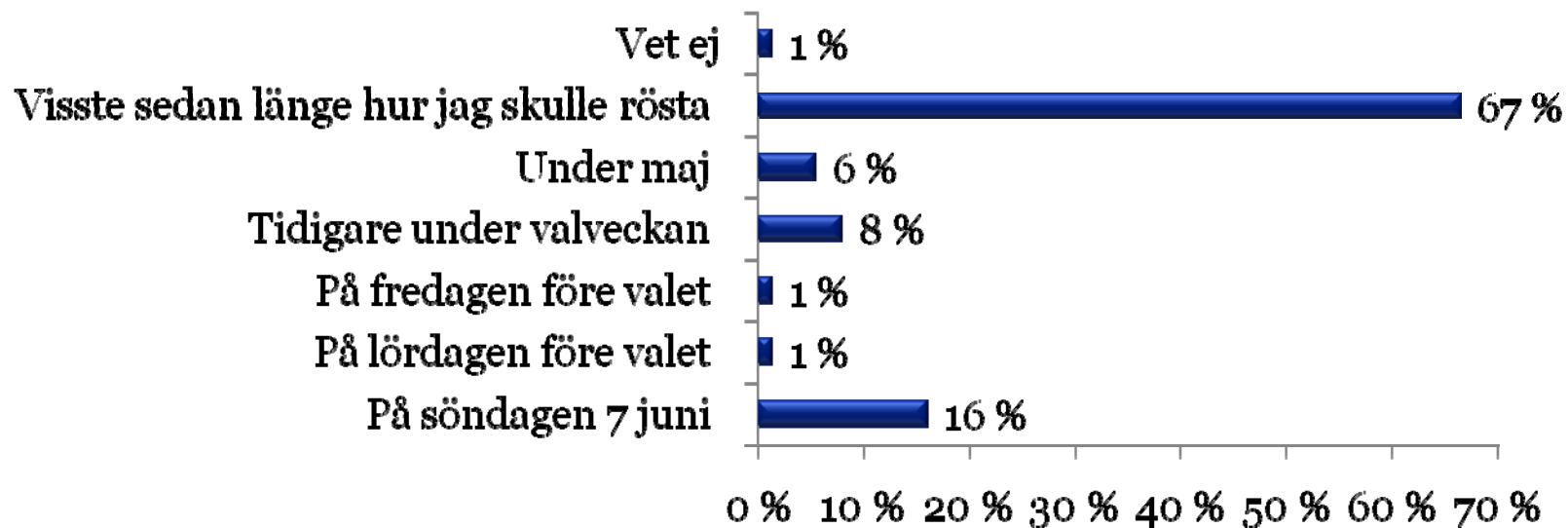
Flest funderade att rösta på V

**Vilket eller vilka partier
funderade du att rösta på i stället
för det parti du slutligen röstade
på?**



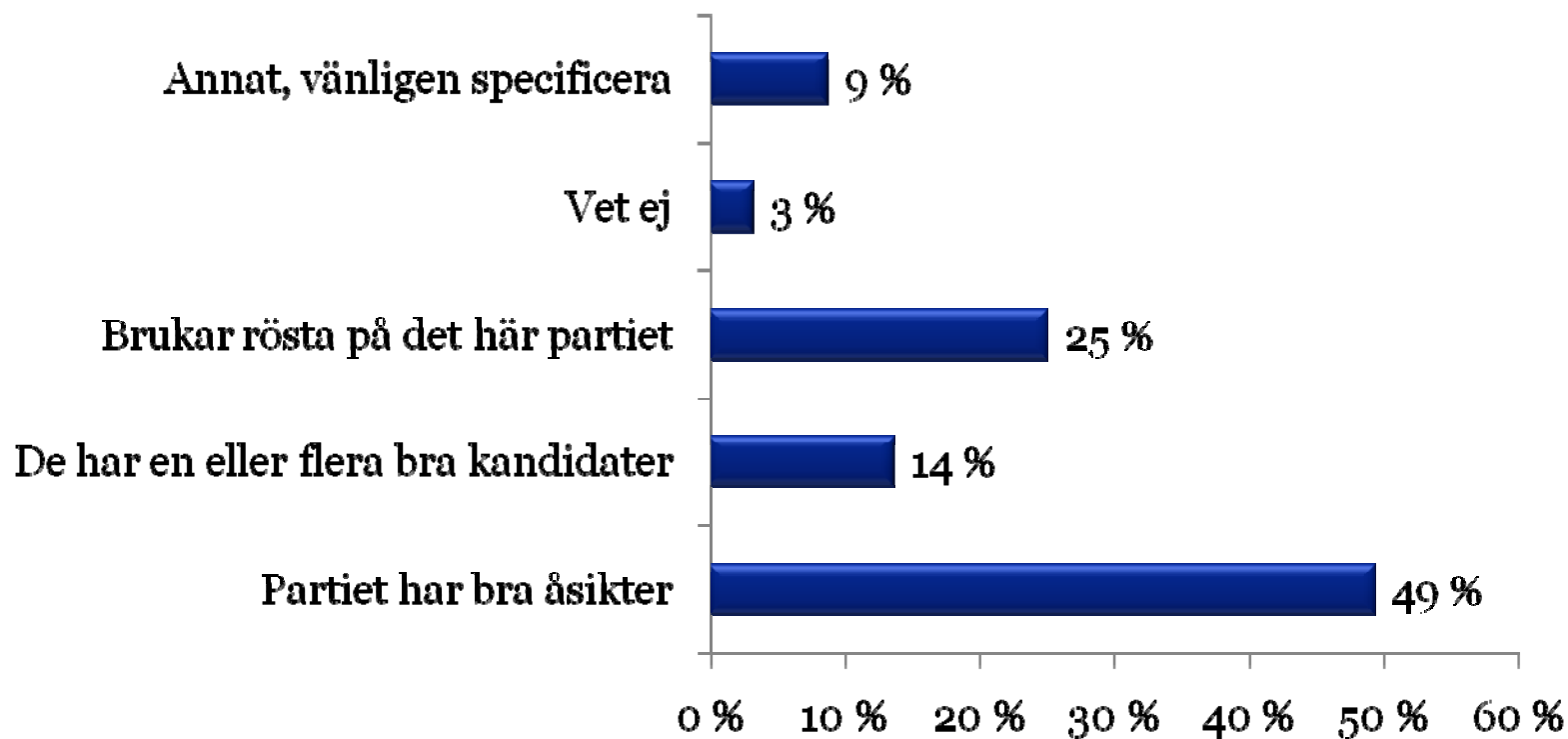
2 av 3 hade bestämt sig långt i förväg

När bestämde du dig slutgiltigt för vilket parti du skulle rösta i Europavalet?



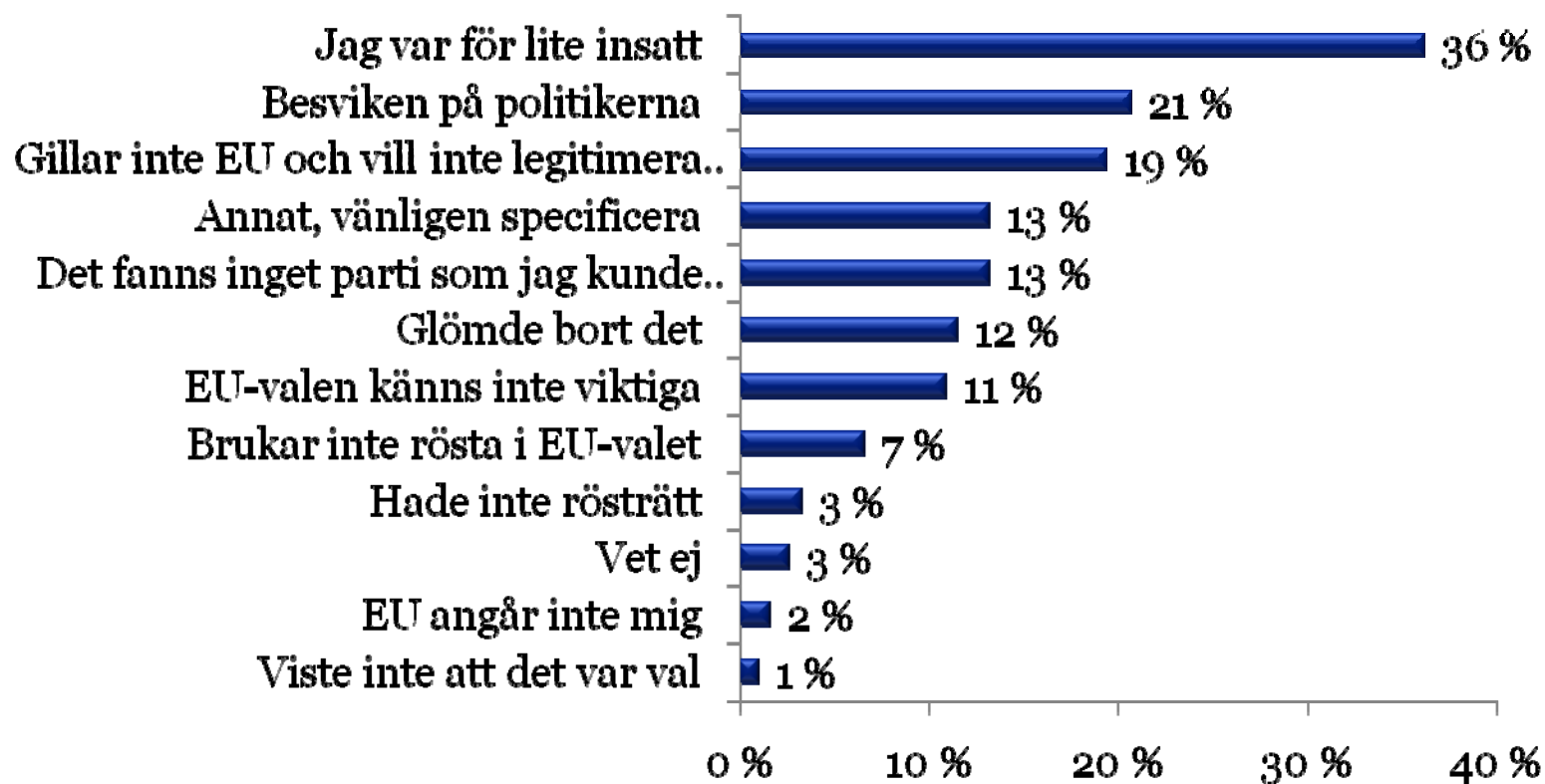
Varannan röstade på sitt parti p.g.a. åsiktsröstning

Vad var det som främst avgjorde att du röstade på det parti du valde?



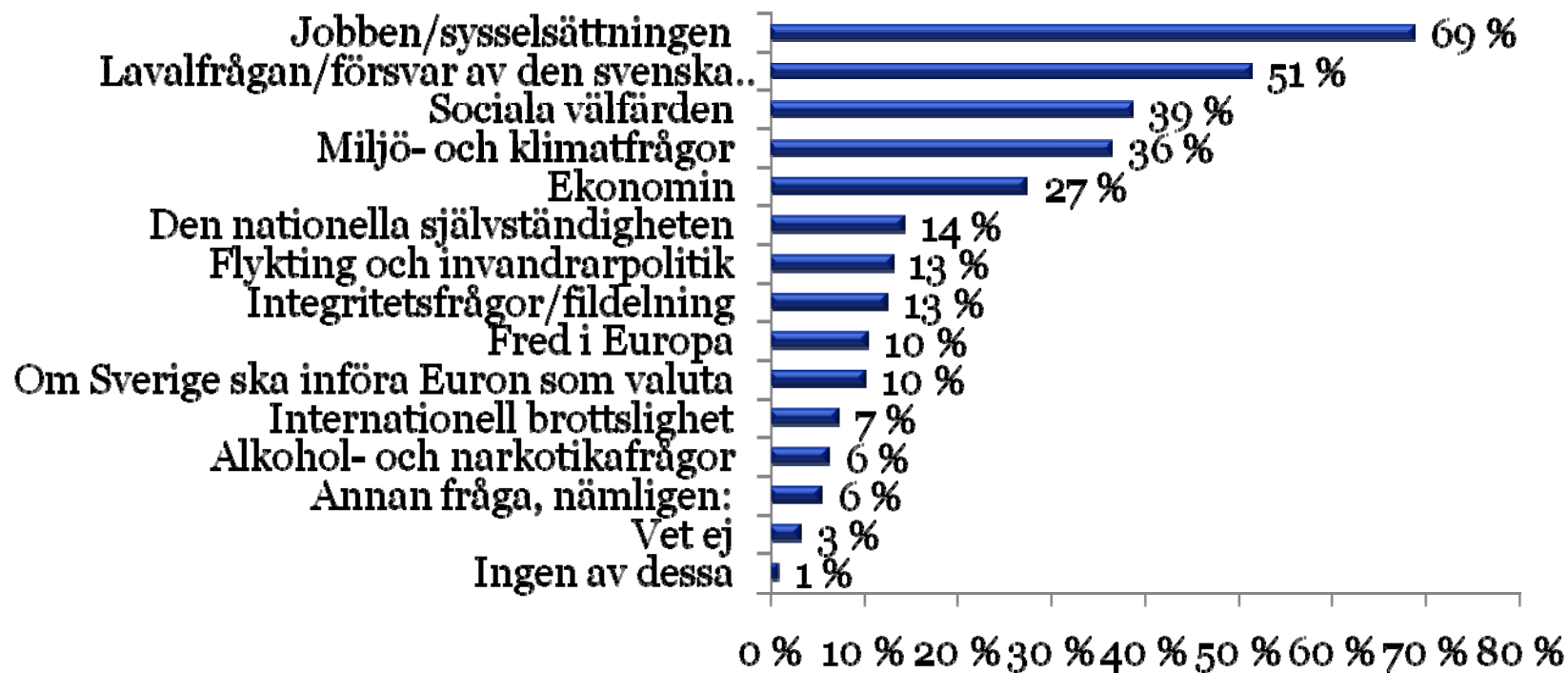
Främsta skälet var "lite insatt" på frågan varför de inte röstade

Varför röstade du inte i valet till Europaparlamentet?



Viktigast sakfrågan var jobben följt av Lavalfrågan

**Vilka av följande sakfrågor har haft
störst betydelse för dig när du valde
parti i Europaparlamentsvalet?**

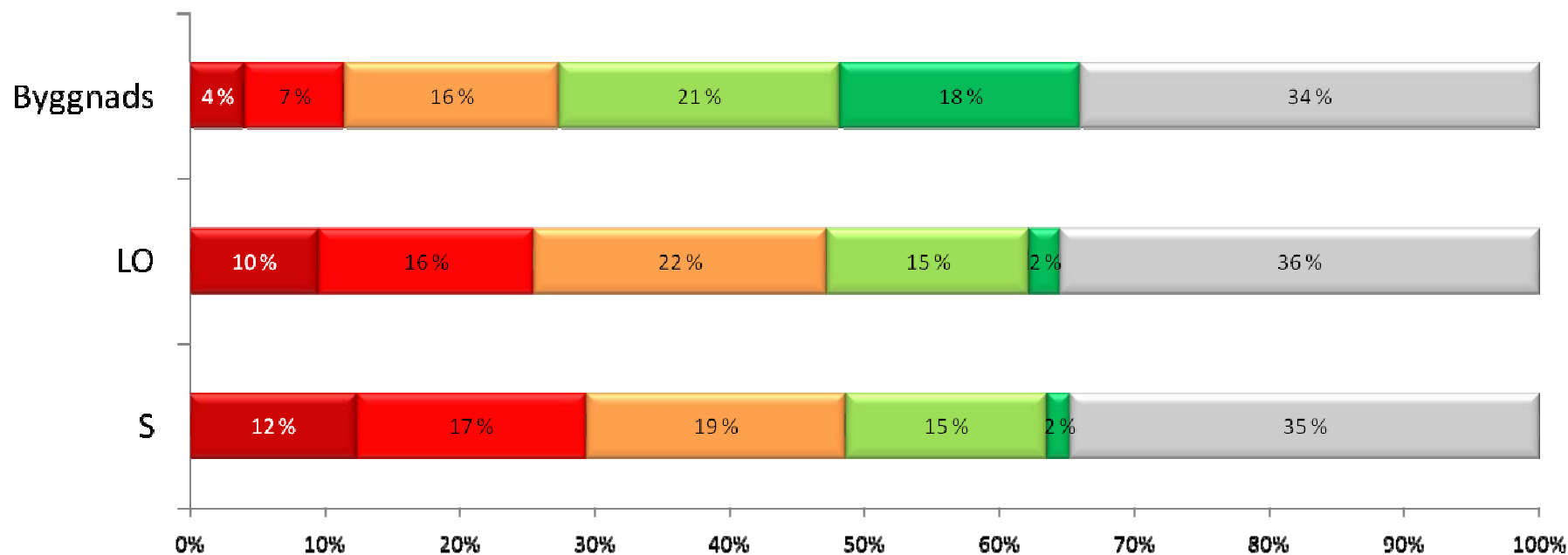




Man upplever att Byggnads drivit Lavalfrågan bättre än (s) och LO

Hur tycker du följande organisationer har drivit Lavalfrågan i EU-valrörelsen?

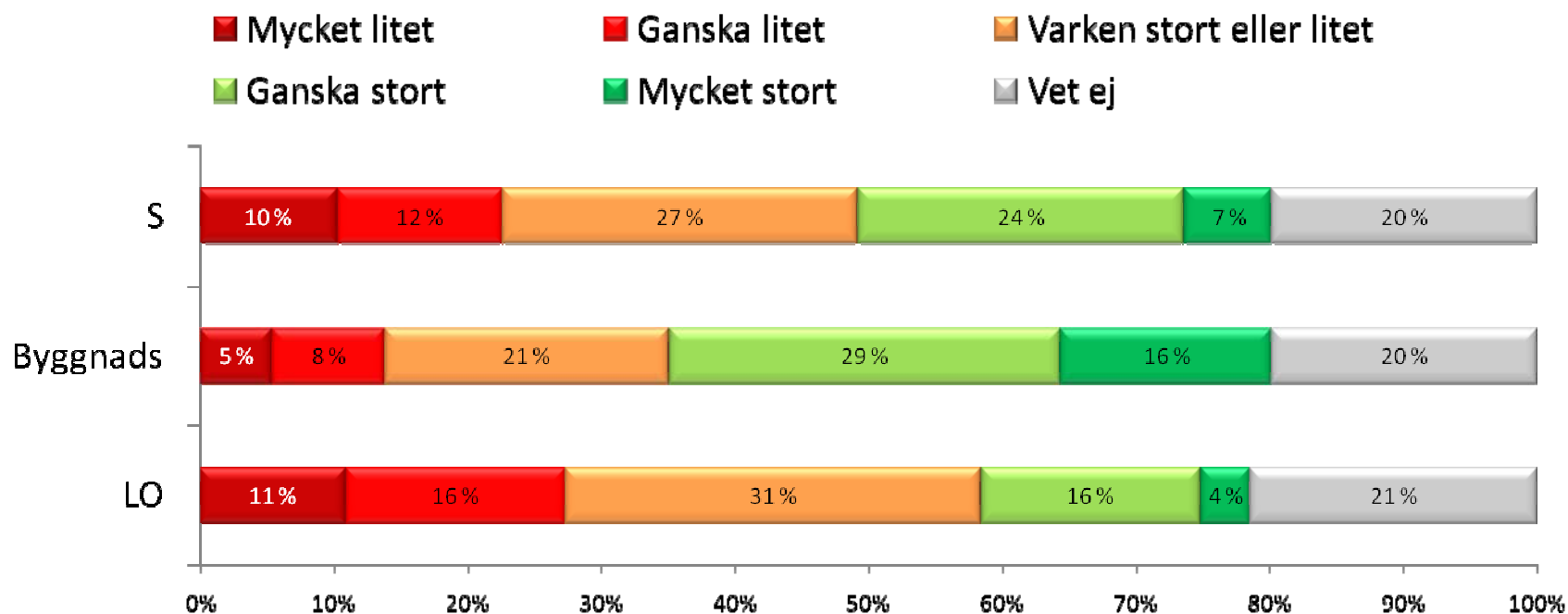
■ Mycket dåligt ■ Ganska dåligt ■ Varken bra eller dåligt ■ Ganska bra ■ Mycket bra ■ Vet ej





Förtroendet i EU-frågor är störst för Byggnads, följt av (s) och sedan LO

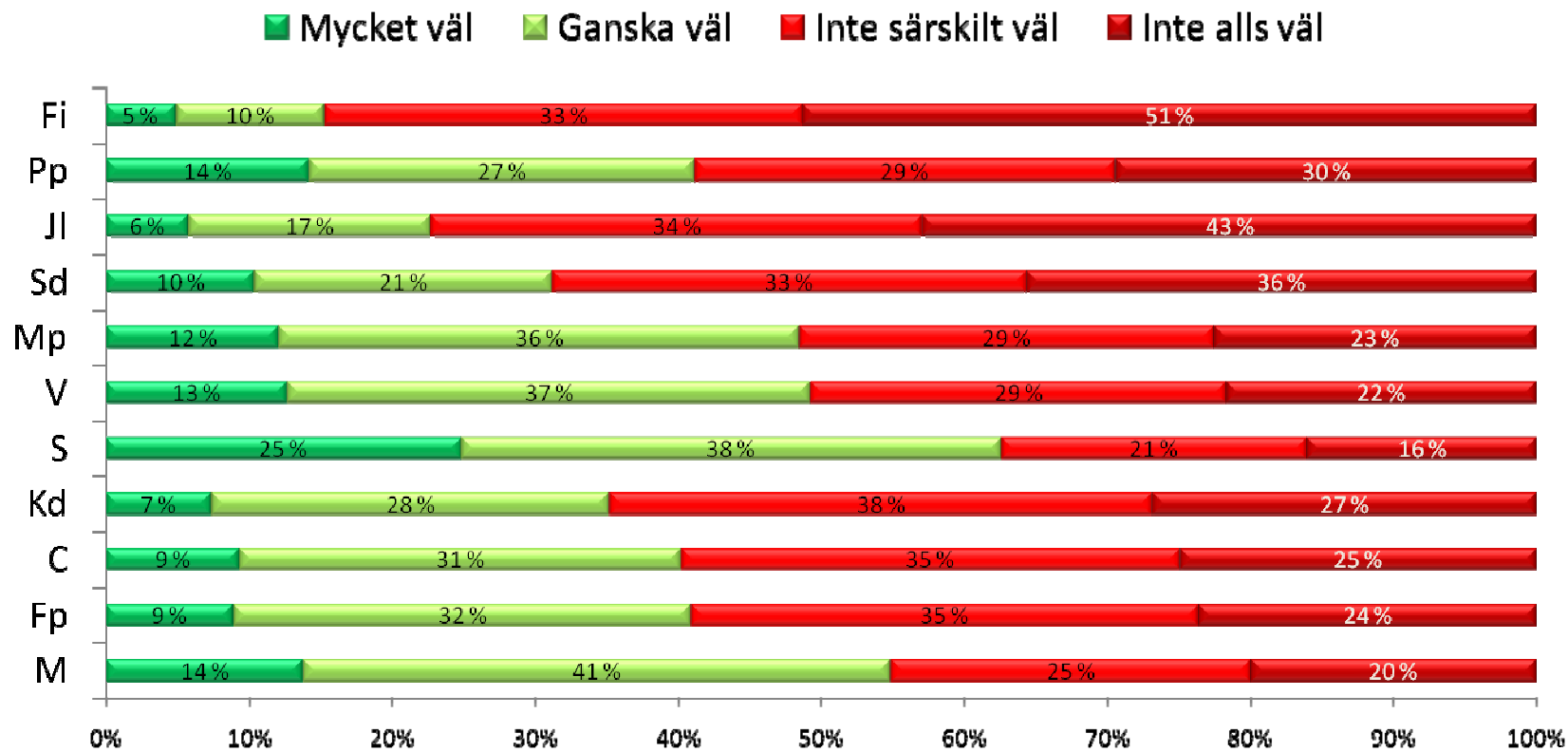
Har du i EU-frågor stort eller litet förtroende för följande organisationer?





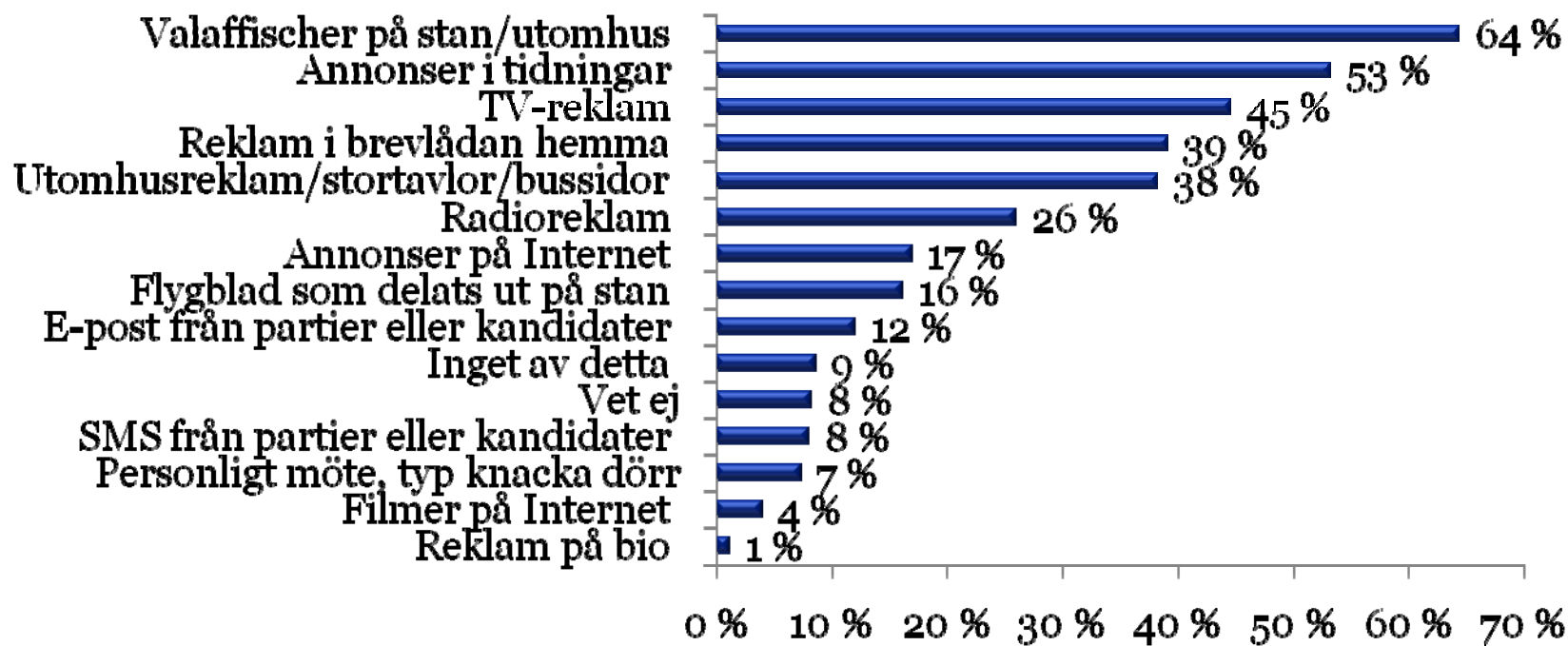
(s) var tydligast i valet, Fi och JI
 otydligast

**Hur väl känner du till vad de olika partierna står
 för i Europaparlamentsvalet?**



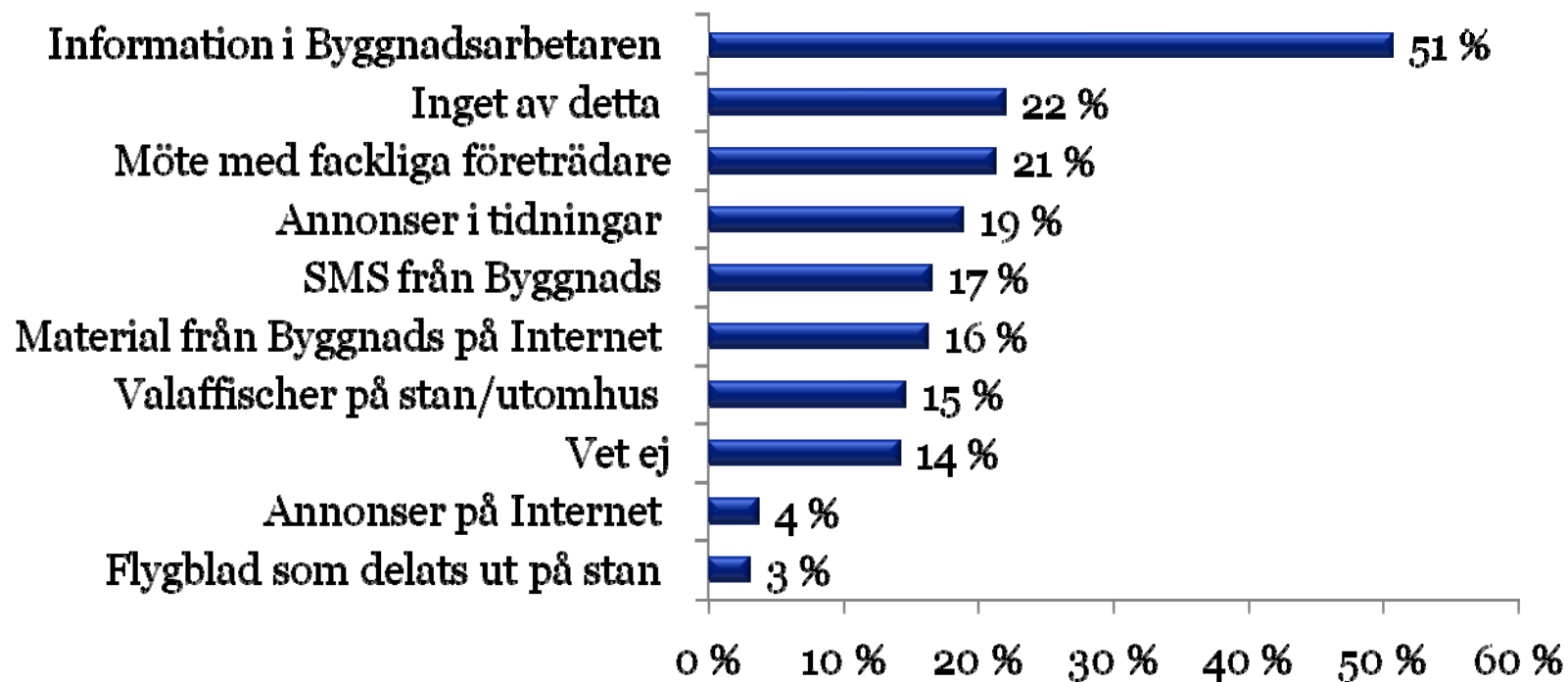
Valaffischer och annonser mest synligt från partierna

Har du under de sista veckorna före Europavalet sett eller hört något av följande från de politiska partierna?



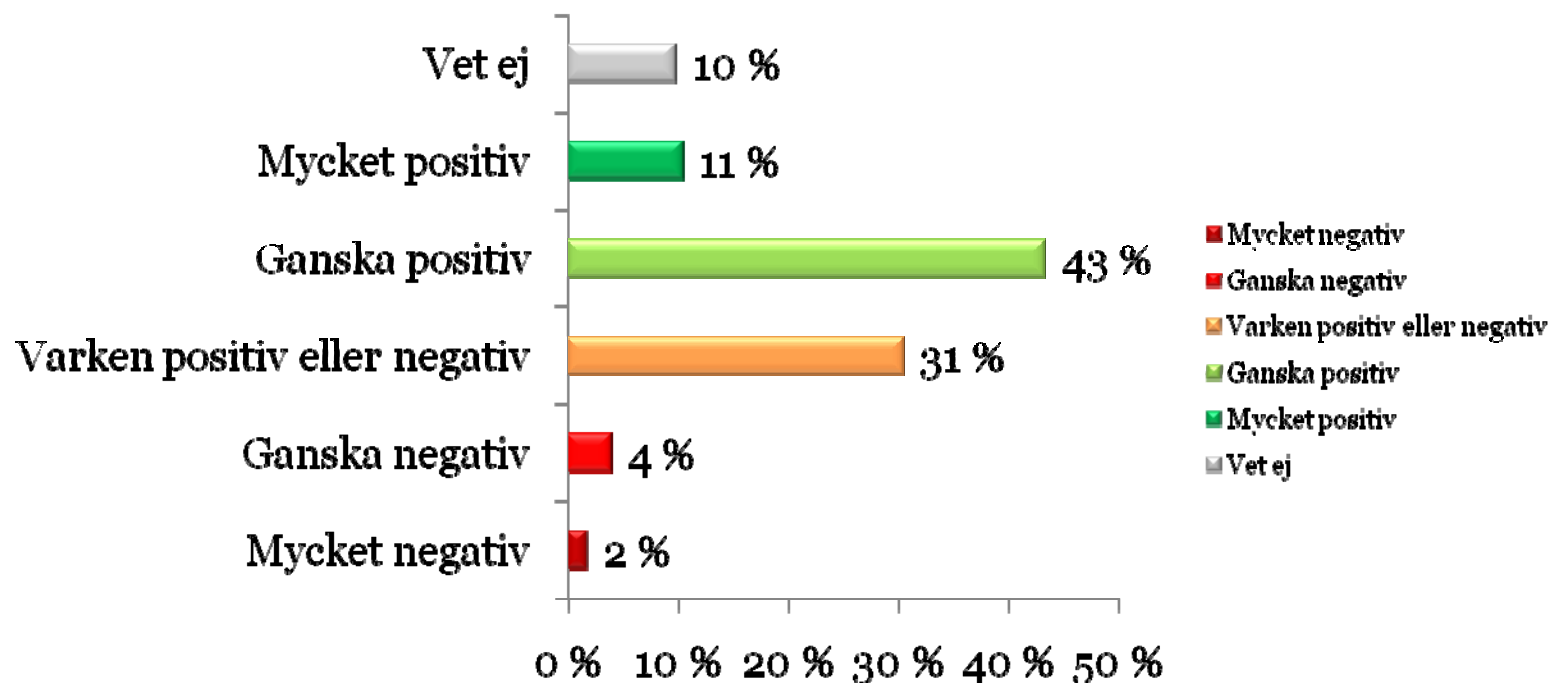
Byggnadsarbetaren var mest synligt från Byggnads

Har du under de sista veckorna före Europavalet sett eller hört något av följande från Byggnads?



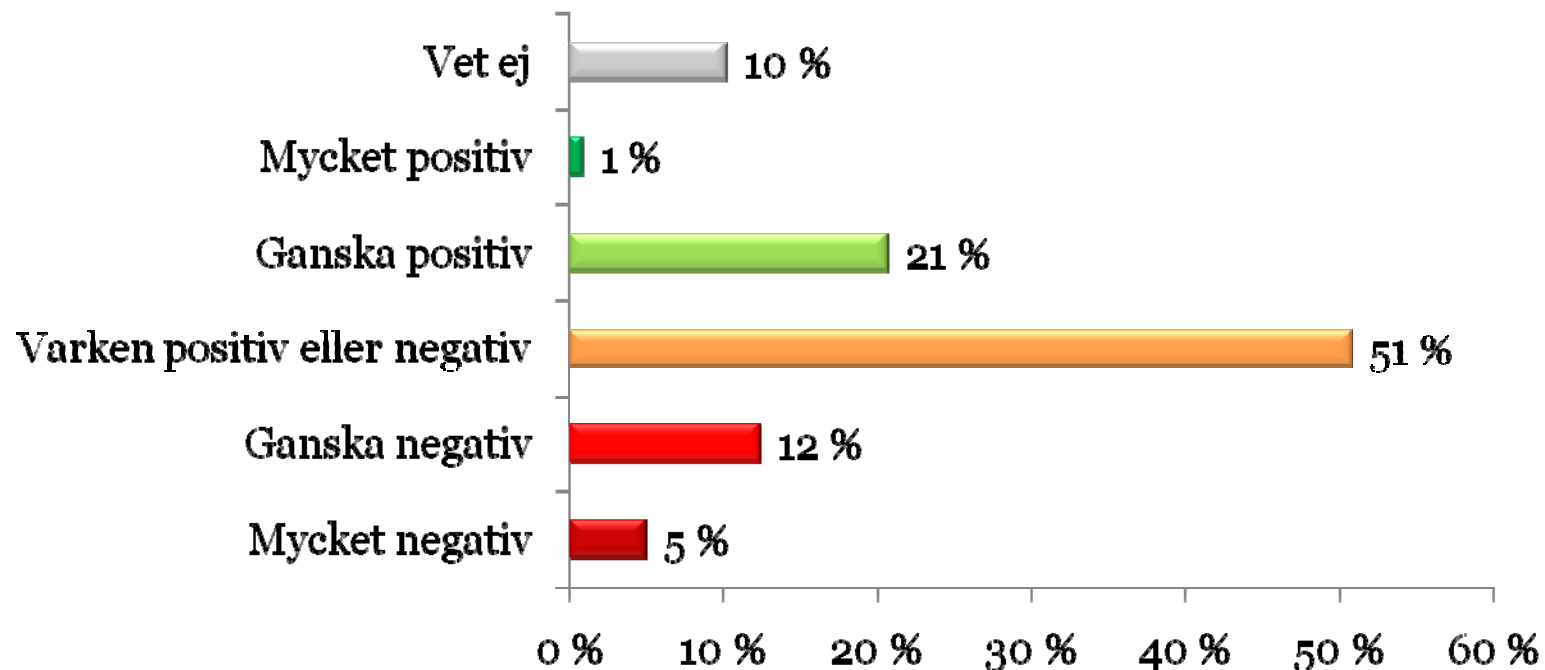
Mer än varannan positiv till det som de såg från Byggnads. Endast 6% negativa.

Rent allmänt, vad tyckte du om det du såg från Byggnads?



Nästan var femte är negativ till
det som de såg från partierna

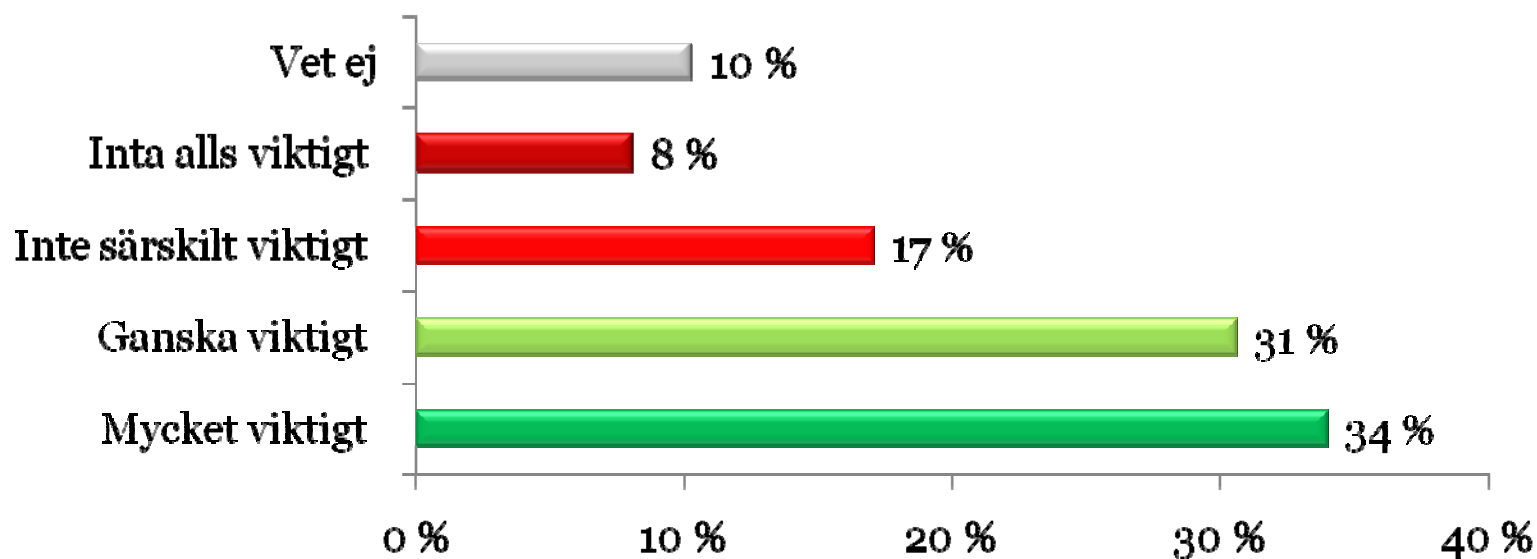
**Rent allmänt, vad tyckte du om det du
såg från partierna?**





1 av 4 tycker inte att EU-parlamentsvalet är viktigt

Hur viktigt tycker du att valet till Europaparlamentet är?



Valrörelsen upplevdes som tråkig, traditionell och ytlig

**På det hela taget, upplever du att EU-
valrörelsen har varit...?**

