

Rehabilitering AGS-fonden

För privata och kooperativa arbetsgivare

afa
FÖRSÄKRING



AFA Försäkring ger trygghet och ekonomiskt stöd vid sjukdom, arbetsskada, arbetsbrist, dödsfall och föräldraledighet. Våra försäkringar är bestämda i kollektivavtal mellan arbetsmarknadens parter och vi försäkrar 4,5 miljoner människor i privat näringsliv, kommuner, landsting och regioner.

AFA Försäkring drivs utan vinstsyfte. Vi förvaltar cirka 200 miljarder kronor för att säkerställa framtida utbetalningar till våra försäkrade. En viktig del av vår verksamhet är att stödja forskning och projekt som aktivt syftar till att förbättra arbetsmiljön.

AFA Försäkring har cirka 650 medarbetare och ägs av Svenskt Näringsliv, LO och PTK.

Rehabiliteringsstöd

Du som är arbetsgivare inom den privata eller kooperativa sektorn kan få ekonomisk ersättning när någon av dina anställda behöver rehabiliteras.

Stödet gäller för medarbetare och egna företagare som omfattas av sjukförsäkringen AGS.

Vi kan betala upp till halva kostnaden för olika typer av arbetslivs-inriktade och förebyggande insatser.

Du ansöker om ersättning på afaforsakring.se

Mer information finns på vår webbplats afaforsakring.se under Arbetsgivare & fack. Du kan också ringa vårt kundcenter på 0771-88 00 99 vardagar 8-17 och få prata med någon som arbetar med Rehabiliteringsstöd.

**Fortsätt att
bläddra så kan
du läsa exempel
på kortfattade
fallbeskrivningar.**

Beroendebehandling

Johan



Johan arbetar som snickare vid ett byggnadsföretag. Han har under en längre tid haft en del korttidsfrånvaro. Arbetsgivaren misstänker att Johan har alkoholproblem men vid samtal förnekar han sådana besvär.

Efter en helg ringer Johans fru till arbetsgivaren som då får hans beroendeproblem bekräftade. Arbetsgivaren pratar på nytt med Johan som berättar om sina problem vilka visar sig vara både djupa och långvariga. Tillsammans bestämmer de att han ska få hjälp vid ett behandlingshem som har ett 5-veckorsprogram med 1 års eftervård.

Kostnaden för behandlingen är 110 000 kr och arbetsgivaren kan ansöka om halva kostnaden hos AFA Försäkring.

Ersättning från
AFA Försäkring 55 000 kr

Samtalsstöd hos legitimerad psykolog/psykoterapeut

Camilla



Camilla arbetar som butiksbiträde. Hon har just genomgått en jobbig skilsmässa och upplever att det är för mycket omkring henne, både på arbetet och i hemmet. Hon mår dåligt, känner sig stressad och det finns risk för en framtida sjukskrivning för psykiska besvär.

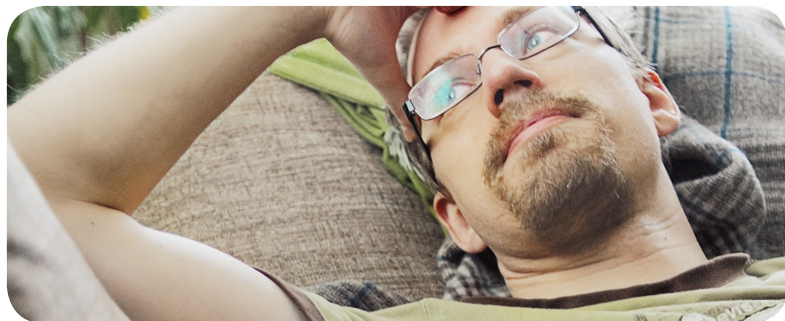
Vid samtal med sin arbetsledare och HR-avdelningen kommer de tillsammans fram till att hon behöver stöd för att kunna vara kvar i arbete och undvika sjukskrivning. Det stöd som hon behöver är samtal med en legitimerad psykolog eller psykoterapeut.

Genom företagshälsovården remitteras Camilla till 10 samtal som kostar 1 200 kr per besök. Arbetsgivaren kan ansöka om halva kostnaden hos AFA Försäkring.

Ersättning från
AFA Försäkring 6000 kr

Livsstilsförändringskurs

Kim



Kim arbetar som maskinoperatör vid en pappersindustri. Han har under en längre tid haft ryggbesvär som periodvis har orsakat sjukskrivning. Han har fått sjukgymnastik och annan medicinsk behandling men han behöver lära sig mer om sin rygg och hur han kan hantera sina besvär, annars finns risk för en längre sjukskrivning.

Arbetsgivaren och Kim träffar tillsammans hans läkare för att få råd om en rehabiliteringsåtgärd som kan hjälpa honom att behålla sin arbetsförmåga. Läkaren föreslår en 4-veckors livsstilsförändringskurs och utfärdar en remiss till kursen.

Kostnaden för kursen är 24 000 kr och arbetsgivaren kan ansöka om halva kostnaden hos AFA Försäkring. För att arbetsgivaren ska kunna få ersättning ska Kim ha sjukpenning från Försäkringskassan eller lön från arbetsgivaren.

Ersättning från
AFA Försäkring 12 000 kr

Omskolning

Marie



Marie är lagerarbetare vid ett transportföretag. Hon har värk i hela kroppen och har nu varit sjukskriven under knappt 1 år. Hennes läkare har rekommenderat henne att byta till ett mindre belastande arbete.

Marie finner tillsammans med arbetsgivaren och den fackliga representanten att det inte finns något lämpligt arbete hos nuvarande arbetsgivare. I rehabiliteringsplanen noteras bland annat att Marie behöver hjälp för att kunna få ett nytt lämpligt arbete hos en annan arbetsgivare.

Arbetsgivaren betalar för en rehabiliteringsinsats i form av vägledning/arbetsprövning. Kostnaden är 70 000 kr och rehabiliteringsproducenten ska hjälpa Marie på vägen till ett nytt passande arbete. Arbetsgivaren kan ansöka om halva kostnaden hos AFA Försäkring. För att arbetsgivaren ska kunna få ersättning ska Marie ha sjukpenning från Försäkringskassan eller lön från arbetsgivaren.

Ersättning från
AFA Försäkring 35 000 kr



Trygghet på jobbet för fyra miljoner människor

POSTADRESS **AFA FÖRSÄKRING 106 27 STOCKHOLM** BESÖKSADRESS **KLARA SÖDRA KYRKO GATA 18**
KUNDCENTER **0771-88 00 99** VX **08-696 40 00** FAX **08-696 45 45** INTERNET **WWW.AFAFORSKRING.SE**